



**STIHL**

## GARTEN-START. MIT STIHL.

---

ANGEBOTE SICHERN UND  
100% STIHL SERVICE ERLEBEN.

WIR BERATEN SIE GERNE.



**Kneilmann Land-/Gartentechnik**  
Raiffeisenstr. 3  
48317 Drensteinfurt  
Telefon 02508/984444  
[kontakt@landtechnik-kneilmann.de](mailto:kontakt@landtechnik-kneilmann.de)

AKKU-HANDSAUGER

**SEA 20**

10,8 V • 1,1 kg<sup>①</sup>

Praktischer Akku-Handsauger zum Absaugen und Säubern kleinerer trockener Flächen in der Garage, in der Werkstatt oder im Auto.

Set SEA 20 mit AS 2 und AL 1  
SIE SPAREN 44 €\*

**139 €**

SEA 20 ohne Akku und Ladegerät, inkl. Düsen und Transporttasche

**99 €**



**SATZ MINIDÜSEN**

Inhalt: 1 × Adapter, 2 × Verlängerungsrohr, 3 × Düse, 1 × Aufbewahrungstasche.

**16,90 €**



AKKU-STRAUCHSCHERE

**HSA 26**

10,8 V • 0,8 kg<sup>①</sup>

Leichte und kompakte Akku-Strauchschere mit Strauchmesser zum Kürzen und Pflegen von kleineren, immergrünen Hecken und kleinblättrigen Ziergehölzen.

Set HSA 26 mit AS 2 und AL 1  
SIE SPAREN 44 €\*

**139 €**

HSA 26 ohne Akku und Ladegerät und Transporttasche, inkl. Strauch- und Grasmesser

**99 €**



**TELESKOPSCHAFT FÜR HSA 26**

Stufenlos teleskopierbar von 95-110 cm.

**55 €**



**NEU**

AKKU-HECKENSCHERE

**HSA 30**

10,8 V • 2,0 kg<sup>①</sup>

Ultraleichte, ergonomische Akku-Heckenschere mit guter Schnittleistung zum Trimmen von Sträuchern und Hecken im hausnahen Bereich. Schnittlänge: 45 cm.

Set HSA 30 mit AS 2 und AL 1  
SIE SPAREN 44 €\*

**159 €**

HSA 30 ohne Akku und Ladegerät

**119 €**





AKKU-GEHÖLZSCHNEIDER

**GTA 26**

10,8 V • 1,2 kg<sup>①</sup>

Vielseitig einsetzbarer Akku-Gehölzschneider. Für den Rückschnitt von Bäumen und Sträuchern, zum Zerkleinern von Grünschnitt und zum Bauen mit Holz.

Set **GTA 26** mit AS 2 und AL 1  
SIE SPAREN **44 €\***

**169 €**

**GTA 26** ohne Akku, Ladegerät und Transporttasche, inkl. Multioil Bio, 50 ml

**129 €**



**ALLE GERÄTE**

**AN GERÄTEN DES AS-SYSTEMS**

**AKKU**  
AS 2  
**42 €**

**STANDARD-LADEGERÄT**  
AL 1  
**42 €**



**NEU**  
**VERLÄNGERUNG FÜR GTA 26**

Reichweitenverlängerung um 150 cm.

**79 €**

**HOLSTER FÜR GTA 26**

Ermöglicht das Mitführen des GTA 26 am Gürtel sowie einen schnellen Zugriff bei der Arbeit.



**39,90 €**

**NEU**  
**CUT KIT 1**

Mit dem Cut Kit 1 können Sie proaktiv dafür sorgen, dass die Schnittleistung Ihres Akku-Gehölzschneiders GTA 26 konstant hoch bleibt.



Im Kit enthalten: 2 x Sägekette, 1 x Führungsschiene

**47,20 €**



**NEU**  
AKKU-TRIMMER  
**FSA 30**

10,8 V • 2,1 kg<sup>①</sup>

Leichter Akku-Trimmer für einfache Trimm- und Ausputzarbeiten im hausnahen Bereich. Einstellbarer Arbeitswinkel der Mäheinheit, zusätzlich schwenkbarer Mähkopf um bis zu 90° für vertikales Kantenschneiden.

Set **FSA 30** mit AS 2 und AL 1  
SIE SPAREN **44 €\***

**159 €**

**FSA 30** ohne Akku und Ladegerät

**119 €**

\* Preisvorteil beim Kauf eines Sets gegenüber dem Bezug der Einzelkomponenten. Alle Preise sind unverbindliche Preisempfehlung des Herstellers in Euro inklusive MwSt.  
GTA 26: L<sub>pa</sub>/L<sub>wa</sub>=77/86 dB(A); a<sub>w</sub>=2,9/2,8 (m/s<sup>2</sup>) / FSA 30: L<sub>pa</sub>/L<sub>wa</sub>=76/89 dB(A); a<sub>w</sub>=1,5/1,9 (m/s<sup>2</sup>)  
L<sub>pa</sub> = Schalldruckpegel; L<sub>wa</sub> = Schalleistungspegel; a<sub>w</sub> = Vibrationswert links/rechts; K = Unsicherheit nach Richtlinie 2006/42/EG, für Schall in dB(A) = 2,0; für Vibration in m/s<sup>2</sup> = 2

① Gewicht ohne Akku, mit Schneidgarnitur  
② Gewicht ohne Akku, mit Schneidwerkzeug und Schutz

AKKU-MOTORSÄGE  
**MSA 60 C-B**

36 V • 0,9 kW • 2,9 kg<sup>Ⓞ</sup>

Leichte und komfortabel zu bedienende Akku-Motorsäge für die gelegentliche Grundstückspflege sowie einfache handwerkliche Tätigkeiten. Schienenlänge: 30 cm.

Set MSA 60 C-B mit AK 20 und AL 101  
SIE SPAREN 48 €\*

**339 €**

MSA 60 C-B ohne Akku und Ladegerät

**199 €**



AK 20

AKKU-HECKENSCHNEIDER  
**HLA 56**

36 V • 3,8 kg<sup>Ⓞ</sup>

Leichter Akku-Heckenschneider zum Schneiden höherer Hecken und Sträucher im heimischen Garten.

Set HLA 56 mit AK 20 und AL 101  
SIE SPAREN 48 €\*

**389 €**

HLA 56 ohne Akku und Ladegerät

**249 €**



AK 20

AKKU-MOTORSENSE  
**FSA 57**

36 V • 2,7 kg<sup>Ⓞ</sup>

Sehr leichte Akku-Motorsense mit starker Mähleistung. Ergonomisches Arbeiten dank einstellbarer Schaftlänge. Schneidkreis-Durchmesser: 280 mm.

Set FSA 57 mit AK 10 und AL 101  
SIE SPAREN 48 €\*

**269 €**

FSA 57 ohne Akku und Ladegerät

**169 €**



AK 10

AKKU-HECKENSCHERE  
**HSA 50**

36 V • 2,9 kg<sup>Ⓞ</sup>

Leichte und leise Akku-Heckenschere zum Trimmen von Büschen, Sträuchern sowie mittelgroßen Hecken. Schnittlänge: 50 cm.

Set HSA 50 mit AK 10 und AL 101  
SIE SPAREN 48 €\*

**269 €**

HSA 50 ohne Akku und Ladegerät

**169 €**



AK 10



AK 30

**NEU**  
AKKU-KOMBIMOTOR  
**KMA 80 R**

36 V • 3,1 kg<sup>Ⓞ</sup>

Leichter Akku-KombiMotor mit hohem Drehmoment für energieeffizientes, geräuscharmes Arbeiten.

KMA 80 R ohne Akku und Ladegerät

**319 €**



**EIN AKKU FÜR**



**AKKU KOMPATIBEL MIT ALLEN**



**ALLE GERÄTE  
AN GERÄTEN DES AK-SYSTEMS**

**AKKUS**

- AK 10 **99 €**
- AK 20 **139 €**
- AK 30 **179 €**

**STANDARD-LADEGERÄT**

- AL 101 **49 €**



AK 20

**NEU**  
AKKU-RASENMÄHER  
**RMA 235**

36 V · 13,0 kg<sup>®</sup>

Leichter, wendiger Akku-Rasenmäher mit 33 cm Schnittbreite für kleine Rasenflächen. Zentrale Schnitthöhenverstellung, maximale Effizienz dank strömungsoptimierter Messer. Grasfangkorb: 30 l.

Set **RMA 235** mit AK 20 und AL 101  
SIE SPAREN **48 €\***

**339 €**

**RMA 235** ohne Akku und Ladegerät

**199 €**



AK 30

AKKU-RASENLÜFTER  
**RLA 240**

36 V · 15,0 kg<sup>®</sup>

Kompakter Akku-Rasenlüfter zum Vertikutieren und Striegeln von kleineren Rasenflächen. Gewünschte Arbeitstiefe stufenlos einstellbar. Grasfangkorb: 50 l. Arbeitsbreite: 34 cm.

Set **RLA 240** mit AK 30 und AL 101  
SIE SPAREN **58 €\***

**429 €**

**RLA 240** ohne Akku und Ladegerät

**259 €**



AK 20

AKKU-SAUGHÄCKSLER  
**SHA 56**

36 V · 4,2 kg<sup>®</sup>

Praktisches 2-in-1 Gerät zum Auffangen von Laub und Heckentrimmschnitt sowie zum Zusammenblasen von Blättern und Papier. Der Umbau vom Saughäcksler zum Blasgerät ist einfach und werkzeuglos möglich.

Set **SHA 56** mit AK 20 und AL 101  
SIE SPAREN **48 €\***

**409 €**

**SHA 56** ohne Akku und Ladegerät

**269 €**



AK 20

AKKU-BLASGERÄT  
**BGA 57**

36 V · 2,3 kg<sup>®</sup>

Angenehm leises Akku-Blasgerät. Zum Zusammenblasen von Blättern, Gras, Papier und anderen Abfällen im hausnahen Bereich.

Set **BGA 57** mit AK 20 und AL 101  
SIE SPAREN **48 €\***

**269 €**

**BGA 57** ohne Akku und Ladegerät

**129 €**



AK 20

AKKU-HOCHENTASTER  
**HTA 50**

36 V · 3,6 kg<sup>®</sup>

Leichter Akku-Hochentaster mit hoher Schnittleistung für Baumpflegearbeiten jeglicher Art. 1/4"-PM3-Sägekette und seitliche Kettenspannung.

Set **HTA 50** mit AK 20 und AL 101  
SIE SPAREN **48 €\***

**459 €**

**HTA 50** ohne Akku und Ladegerät

**319 €**

\* Preisvorteil beim Kauf eines Sets gegenüber dem Bezug der Einzelkomponenten. Alle Preise sind unverbindliche Preisempfehlung des Herstellers in Euro inklusive MwSt.  
**RMA 235:** L<sub>pa</sub>/L<sub>wa</sub>=76/90 dB(A); a<sub>w</sub>=1,8 (m/s<sup>2</sup>) / **RLA 240:** L<sub>pa</sub>/L<sub>wa</sub>=75/92 dB(A); a<sub>w</sub>=4,8 (m/s<sup>2</sup>) / **SHA 56:** L<sub>pa</sub>/L<sub>wa</sub>=83/96 dB(A); a<sub>w</sub>=0,8/0,8 (m/s<sup>2</sup>) im Saugmodus  
**HTA 50:** L<sub>pa</sub>/L<sub>wa</sub>=78/94 dB(A); a<sub>w</sub>=0,5/1,0 (m/s<sup>2</sup>) / **BGA 57:** L<sub>pa</sub>/L<sub>wa</sub>=79/90 dB(A); a<sub>w</sub>=0,6 (m/s<sup>2</sup>)  
 L<sub>pa</sub> = Schalldruckpegel; L<sub>wa</sub> = Schallleistungspegel; a<sub>w</sub> = Vibrationswert links/rechts; K = Unsicherheit nach Richtlinie 2006/42/EG, für Schall in dB(A) = 2,0; für Vibration in m/s<sup>2</sup> = 2

① Gewicht ohne Akku  
 ② Gewicht ohne Akku, im Saugmodus  
 ③ Gewicht ohne Akku, Führungsschiene und Sägekette

AKKU-MOTORSÄGE  
**MSA 160 C-B**

36 V • 1,5 kW • 3,5 kg<sup>①</sup>

Akku-Motorsäge für den Einsatz in lärmsensiblen Bereichen. Mit speziell entwickelter Sägekette 1/4"-PM3 für einen feinen Schnitt und eine hohe Schnittleistung.

Schienenlänge: 25 cm.

Auch in Schienenlänge 30 cm erhältlich.

**MSA 160 C-B** ohne Akku und Ladegerät ab **389 €**

Empfohlener Akku **AP 300 S**



AKKU-HOCHENTASTER  
**HTA 66**

36 V • 1,1 kW • 3,3 kg<sup>①</sup>

Besonders leichter und leiser, aber kraftvoller Akku-Hochentaster für die Grundstücks-, Garten- und Obstbaumpflege.

Gesamtlänge: 240 cm.

**HTA 66** ohne Akku und Ladegerät **569 €**

Empfohlener Akku **AP 200**



AKKU-HECKENSCHERE  
**HSA 100**

36 V • 3,7 kg<sup>①</sup>

Leistungsstarke Universal-Heckenschere für Einsätze in lärmsensiblen Bereichen. Langanhaltend scharfe, doppelseitig geschliffene Schneidmesser mit 34 mm Zahnabstand für eine exzellente Schnittleistung.

Schnittlänge: 60 cm

**HSA 100** ohne Akku und Ladegerät **399 €**

Empfohlener Akku **AP 200**



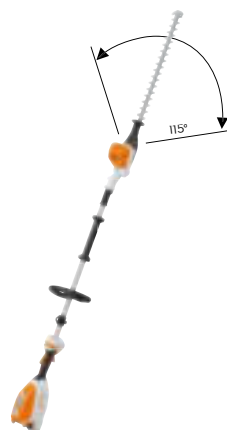
AKKU-HECKENSCHNEIDER  
**HLA 66**

36 V • 3,8 kg<sup>①</sup>

Leichter Akku-Heckenschneider für hohe und breite Hecken. Auch ideal einstellbar für Kopf-, Seiten- und Bodenschnitt.

**HLA 66** ohne Akku und Ladegerät **459 €**

Empfohlener Akku **AP 200**



# GRATIS

## JEDER AUFGABE GEWACHSEN.

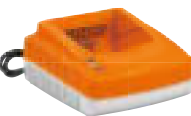
Beim Kauf eines STIHL Akku-Gerätes mit einem Akku AP 200 oder AP 300 S oder beim Kauf zweier Akkus AP 200 oder AP 300 S aus dem STIHL AP-System erhalten Sie bis zum 30.06.2024 den gleichen Akku gratis dazu. Nur solange der Vorrat reicht.

JETZT VORBEIKOMMEN UND VIELE

**EIN AKKU FÜR**



**AKKU KOMPATIBEL MIT ALLEN**



# AKKU



WEITERE AKTIONEN ENTDECKEN.

**ALLE GERÄTE**

**AKKUS**

- AP 200 **249 €**
- AP 300 S **399 €**

**SCHNELL-LADEGERÄTE**

- AL 301 **139 €**
- AL 500 **194 €**

**ALLE GERÄTEN DES AP-SYSTEMS**



**NEU**  
AKKU-RASENMÄHER  
**RMA 443 PV**

36 V • 27,0 kg<sup>Ⓢ</sup>

Kompakter Akku-Rasenmäher mit 41 cm Schnittbreite, 4-in-1-Funktion, Seitenauswurf sowie Mulchklappe und Multi-Messer für mittelgroße Rasenflächen. Inklusive klappbarem 52-Liter-Grasfangkorb mit Füllstandsanzeige.



Set **RMA 443 PV** mit AP 300 S und AL 301  
SIE SPAREN **198 €\***

**1.029 €**

**+ 2. AKKU GRATIS**

**SIE SPAREN 597 €**

**RMA 443 PV** ohne Akku und Ladegerät

**689 €**

Empfohlener Akku **AP 300 S**



AKKU-MOTORSENSE  
**FSA 86 R**

36 V • 3,2 kg<sup>Ⓢ</sup>

Leistungsstarke Akku-Motorsense in modernem Design für Mäharbeiten entlang von Hindernissen sowie Bäumen und Sträuchern. Schneidkreis-Durchmesser: 350 mm.

**FSA 86 R** ohne Akku und Ladegerät

**339 €**

Empfohlener Akku **AP 200**

**NEU**  
AKKU-KEHRGERÄT  
**KGA 770**

36 V • 17,0 kg<sup>Ⓢ</sup>

Für große Flächen im Innen- und Außenbereich geeignetes Akku-Kehergerät. STIHL MultiClean PLUS Kehrsystem, 7-fach zentrale Höhenverstellung, seitliche Führungsrolle, Transportgriff, platzsparend hochkant lagerbar, ergonomisch geformter 2-fach höhenverstellbarer Schubbügel.

**KGA 770** ohne Akku und Ladegerät

**934 €**

Empfohlener Akku **AP 200**



AKKU-BLASGERÄT  
**BGA 86**

36 V • 2,8 kg<sup>Ⓢ</sup>

Komfortabel zu bedienendes, sehr leistungsstarkes Akku-Blasgerät für die professionelle Anwendung insbesondere in innerstädtischen Bereichen. Zum Entfernen von Laub, Grünschnitt und Schmutz.

**BGA 86** ohne Akku und Ladegerät

**354 €**

Empfohlener Akku **AP 300 S**



\* Preisvorteil beim Kauf eines Sets gegenüber dem Bezug der Einzelkomponenten. Alle Preise sind unverbindliche Preisempfehlung des Herstellers in Euro inklusive MwSt.  
**RMA 443 PV:** L<sub>pd</sub>/L<sub>wa</sub>=77/91 dB(A); a<sub>w</sub>=1,8 (m/s<sup>2</sup>) / **FSA 86 R:** L<sub>pd</sub>/L<sub>wa</sub>=77/91 dB(A); a<sub>w</sub>=3,7/2,0 (m/s<sup>2</sup>)  
**KGA 770:** L<sub>pd</sub>/L<sub>wa</sub>=64/80 dB(A) / **BGA 86:** L<sub>pd</sub>/L<sub>wa</sub>=79/90 dB(A); a<sub>w</sub>=0,5 (m/s<sup>2</sup>)  
 L<sub>pd</sub> = Schalldruckpegel; L<sub>wa</sub> = Schalleistungspegel; a<sub>w</sub> = Vibrationswert links/rechts; K = Unsicherheit nach Richtlinie 2006/42/EG, für Schall in dB(A) = 2; für Vibration in m/s<sup>2</sup> = 2,0.

Ⓢ Gewicht ohne Akku  
 Ⓢ Gewicht ohne Akku, mit Schneidwerkzeug und Schutz

# PERFEKTER RASEN. INTELLIGENT GEMÄHT.

## DIE NÄCHSTE GENERATION iMOW®.

Beeindruckender Rasen per App: Die STIHL Mähroboter iMOW® und iMOW® EVO sind mit modernster Technik ausgestattet, die eine einfache Installation und mühelose Nutzung ermöglichen. Flexibel und schnell einsetzbar – bereit, Ihre Rasenfläche zu perfektionieren. Mit der MY iMOW® App steuern Sie Ihren iMOW® stets intuitiv. LED-Elemente und Sprachausgabe machen die Kommunikation jetzt noch leichter. Und dank einer cleveren Smart Home Anbindung genießen Sie mehr Bedienkomfort: Für die beste Gartensaison aller Zeiten!

### Sie wollen noch mehr über die nächste Generation iMOW® erfahren?

Scannen Sie den QR-Code und erhalten Sie viele weiterführende Informationen rund um die STIHL Mähroboter.

**WWW.STIHL.DE**



### iMOW® 6

für Rasenflächen bis 3.000 m<sup>2</sup>

**2.699 €**

### iMOW® 7

für Rasenflächen bis 5.000 m<sup>2</sup>

**3.799 €**

## EXCLUSIV FÜR iMOW® 5



**250 €\***  
CASH  
BACK

### iMOW® 5

für Rasenflächen bis 1.500 m<sup>2</sup>

**1.999 €**

**- 250 € BIS 30.9. CASHBACK NUTZEN\*\***

**1.749 € ENDPREIS NACH CASHBACK**



### iMOW® 5 EVO

für Rasenflächen bis 1.500 m<sup>2</sup>

**2.599 €**

### iMOW® 6 EVO

für Rasenflächen bis 3.000 m<sup>2</sup>

**3.299 €**

### iMOW® 7 EVO

für Rasenflächen bis 5.000 m<sup>2</sup>

**4.399 €**



iMOW® MÄHROBOTER

### RMI 422

Vollautomatischer Mähroboter für Rasenflächen bis 800 m<sup>2</sup>. Schneidet, zerkleinert und düngt als Mulchmäher in einem Arbeitsgang. Schnittbreite: 20 cm, max. Steigung: 35 %.

**AKTION!**

**999 €** statt 1.099 €\*

## CARE & CLEAN KIT iMOW® & RASENMÄHER



Reinigungs- und Pflegemittelkit für iMOW® und Rasenmäher. Zur effektiven Reinigung von Gehäuse, Mähwerk sowie iMOW® Dockingstation.

**Im Standardpaket enthalten:** 1 x MultiClean (500 ml), 1 x Reinigungsbürste mit Schaber, 1 x Mikrofasertuch (Grau)

**AKTION!**

**18,30 €** statt 20,30 €\*





ELEKTRO-RASENMÄHER  
**RME 339 C**

1,2 kW • 15 kg

Leichter, kompakter Elektro-Rasenmäher mit 37 cm Schnittbreite für kleine Rasenflächen. Zentrale Schnitthöhenverstellung sowie 2-fach höhenverstellbarer Komfortlenker für ein bequemes Handling. 40 l Grasfangkorb mit Füllstandsanzeige.

**AKTION!**

**329 €** statt 369 €\*



BENZIN-RASENMÄHER  
**RM 448 TC\*\***

Modell 2023

139 cm<sup>3</sup> • 2,1 kW/2,8 PS • 28 kg<sup>®</sup>

Robuster Benzin-Rasenmäher mit Mono-Komfortlenker und 1-Gang-Radantrieb, 46 cm Schnittbreite für Flächen bis zu 1.200 m<sup>2</sup>. 55 l Grasfangkorb mit Füllstandsanzeige.

**AKTION!**

**569 €** statt 629 €\*



AKKU-RASENMÄHER  
**RMA 248\*\***

Modell 2023

36 V • 21,0 kg<sup>®</sup>

Wendiger Akku-Rasenmäher mit 46 cm Schnittbreite für mittelgroße Flächen. Erhöhte Akku-Laufzeit durch permanent aktiven Eco-Modus. 55 l Grasfangkorb mit Füllstandsanzeige.

**AKTION!** RMA 248 ohne Akku und Ladegerät **379 €** statt 419 €\*



BENZIN-AUFSITZMÄHER  
**RT 4082**

452 cm<sup>3</sup> • 8,2 kW/11,1 PS • 203 kg<sup>®</sup>

Wendiger und kompakter Aufsitzmäher mit hohem Fahr- und Bedienkomfort. Für die Pflege großer verwinkelter Rasenflächen. Mit STIHL spezifischem 1-Pedal-Fahrtrieb.

**AKTION!**

**3.499 €** statt 3.749 €\*



AKKU-RASENMÄHER  
**RMA 443 C\*\*** Modell 2023

36 V • 21,0 kg<sup>®</sup>

Wendiger Akku-Rasenmäher mit 41 cm Schnittbreite für mittelgroße Flächen. Zentrale Schnitthöhenverstellung sowie höhenverstellbarer und klappbarer Komfortlenker. 55 l Grasfangkorb mit Füllstandsanzeige.

**AKTION IM SET!**

Set RMA 443 C mit AP 200 und AL 301



**699 €**  
statt 834 €\*

AKKU-RASENMÄHER  
**RMA 448 PV\*\*** Modell 2023

36 V • 24,0 kg<sup>®</sup>

Der Akku-Rasenmäher mit Vario-Radantrieb und 46 cm Schnittbreite erleichtert das Mähen von mittelgroßen Rasenflächen und Hanglagen bis zu 14°. Optimierte Leistung dank sequenzieller Akkuentladung. 55 l Grasfangkorb mit Füllstandsanzeige.

**AKTION IM SET!**

Set RMA 448 PV mit AP 300 S und AL 301



**929 €**  
statt 1.099 €\*

**+ 2. AKKU GRATIS**

**SIE SPAREN 384 €**

**+ 2. AKKU GRATIS**

**SIE SPAREN 569 €**

\* Frühere unverbindliche Preisempfehlung. Alle Preise sind unverbindliche Preisempfehlung des Herstellers in Euro inklusive MwSt.

RME 339 C: L<sub>pa</sub>/L<sub>wa</sub>=79/93 dB(A); a<sub>hw</sub>=1,2 (m/s<sup>2</sup>) / RM 448 TC: L<sub>pa</sub>/L<sub>wa</sub>=82/95 dB(A); a<sub>hw</sub>=3,8 (m/s<sup>2</sup>) / RMA 248: L<sub>pa</sub>/L<sub>wa</sub>=83/96 dB(A); a<sub>hw</sub>=1,8 (m/s<sup>2</sup>)

RT 4082: L<sub>pa</sub>/L<sub>wa</sub>=86/100 dB(A); a<sub>hw</sub>=0,6/3,0 (m/s<sup>2</sup>) / RMA 443 C: L<sub>pa</sub>/L<sub>wa</sub>=78/91 dB(A); a<sub>hw</sub>=1,8 (m/s<sup>2</sup>) / RMA 448 PV: L<sub>pa</sub>/L<sub>wa</sub>=82/95 dB(A); a<sub>hw</sub>=1,8 (m/s<sup>2</sup>)

L<sub>pa</sub> = Schalldruckpegel; L<sub>wa</sub> = Schalleistungspegel; a<sub>hw</sub> = Vibrationswert links/rechts; K = Unsicherheit nach Richtlinie 2006/42/EG, für Schall in dB(A) = 2,0; für Vibration in m/s<sup>2</sup> = 2

\*\* Nur Solange Vorrat reicht.

① Netto-Gewicht exkl. Betriebsstoffe

② Gewicht ohne Akku

# NATÜRLICH NACHHALTIG

## BIOLOGISCH GUT VERTRÄGLICHE KRAFT- UND SCHMIERSTOFFE SOWIE REINIGUNGSMITTEL

In der Forschung und Entwicklung der STIHL Betriebsstoffe & Reinigungsmittel wird kontinuierlich an einem immer breiter werdenden Angebot von nachhaltigen Produkten gearbeitet. Dabei sind biologische Inhaltsstoffe aus regenerativen Quellen, die biologische Abbaubarkeit und ein verringerter CO<sub>2</sub>-Ausstoß die drei wesentlichen Bestandteile der Entwicklung. Die hier aufgeführten Produkte zeigen bereits erste konkrete Ergebnisse.

### MULTIOIL BIO

Vielseitig einsetzbares Multifunktionsöl. Verwendbar als Schmiermittel (zum Beispiel bei GTA 26), Korrosionsschutz, Rostschutz und Kriechöl. Nicht verwendbar als Kettenhaftöl für MS. Das Öl hat eine umweltschonende Zusammensetzung, da es zu 90 % aus nachwachsenden Rohstoffen hergestellt und zu 90 % biologisch abbaubar ist. Naturölbasis, verharzt nicht.



50 ml

**4,70 €**

### MOTOMIX ECO

Sonderkraftstoff (vorgemischt, 1:50) für alle STIHL 2-Takt-, 2-MIX- und 4-MIX®-Motoren mit 10 % Anteil an Rohstoffen aus regenerativen Quellen<sup>Ⓞ</sup>. Sorgt für optimale Leistungsentfaltung, beste Kaltstarteigenschaften, maximale Beschleunigung über den gesamten Drehzahlbereich und einwandfreies Laufverhalten von Benzin-Motorgeräten, erzielt dabei jedoch einen um 8 % geringeren CO<sub>2</sub>-Ausstoß im Vergleich zum klassischen STIHL MotoMix. Der Kanister des MotoMix Eco besteht zu mindestens 50 % aus Rezyklat.



5 Liter

**32,80 €**

### VARIOCLEAN ECO

Vielseitiger und materialverträglicher Spezialreiniger aus 92 % Inhaltsstoffen natürlichen Ursprungs. Zum Lösen und Reinigen von Oberflächen-Verschmutzungen, z. B. durch Öle, Fette, Harz, Pflanzenreste und Grasflecken auf STIHL Geräten und Schneidgarnituren sowie zur Reinigung der Luftfilter von Motorsägen und Nass- / Trockensaugern (HD2-, Draht-, PA-, PET- und PTFE-Filter). Angenehmer Geruch. Sprühflaschen bestehen aus mindestens 50 % Rezyklat.



Sprühflasche, 150 ml

**6,40 €**

### 2-TAKT-MOTORENÖL HP ULTRA

Vollsynthetisches Öl für den Dauereinsatz bei höchsten Anforderungen. Hervorragende Schmiereigenschaften, rückstandsarme Verbrennung, biologisch abbaubar (über 60 % nach OECD 301 B), besonders schwefelarm, JASO-FB, ISO-L-EGB, Mischungsverhältnis 1 : 50.



100 ml

**3,90 €**

### SÄGEKETTENHAFTÖL BIOPLUS

Besonders umweltfreundliches Öl auf pflanzlicher Basis mit hervorragenden Schmier- und Hafteigenschaften. Schneller biologischer Abbau im Boden, Auszeichnung u. a. mit dem Europäischen Umweltzeichen, geprüft nach OECD 301 B. Der Kanister des BioPlus besteht zu 25 % aus Rezyklat.



1 Liter

**14,70 €**



BENZIN-MOTORSSENSE

### FS 38

27,2 cm<sup>3</sup> • 0,65 kW/0,9 PS • 4,2 kg<sup>Ⓣ</sup>

Leichteste Motorsense im STIHL Programm, ideal zum Trimmen von Graskanten. Einhand-Multifunktionsgriff, Bügelgriff, STIHL 2-MIX-Motor, nachrüstbar mit STIHL ElastoStart.

**AKTION!**

**199 €** statt 219 €\*



BENZIN-MOTORSSENSE

### FS 55 R

27,2 cm<sup>3</sup> • 0,75 kW/1,0 PS • 4,4 kg<sup>Ⓣ</sup>

Für komfortables Arbeiten in beengten Platzverhältnissen. Einhand-Multifunktionsgriff, Rundumgriff. STIHL 2-MIX-Motor. Standard-Schneidwerkzeug: Mähkopf AutoCut C 26-2.

**AKTION!**

**239 €** statt 259 €\*



BENZIN-MOTORSSENSE

### FS 55

27,2 cm<sup>3</sup> • 0,75 kW/1,0 PS • 4,9 kg<sup>Ⓣ</sup>

Allround-Sense für anspruchsvolle Gartenbesitzer. Dank Mählenker auch für größere Flächen geeignet. Einfachtraggurt für leichteres Arbeiten. Multifunktionsgriff. Standard-Schneidwerkzeug: Grasschneideblatt 230-2.

**AKTION!**

**269 €** statt 289 €\*



## CARE & CLEAN KIT FS

Zur Pflege und Reinigung von STIHL Rasentrimmern, Motorsensen und Freischneidern.

**Im Probierpaket\*\* enthalten:**

1 × MultiSpray (50 ml), 1 × SuperLub (40 g)



**6,90 €**

## UNSER TIPP

Legen Sie Ihre neuen Mähfäden am besten 24 Stunden vor Gebrauch in Wasser ein. Das erhöht nicht nur die Flexibilität, sondern verlängert auch die Haltbarkeit der Fäden.



## SCHNEIDWERKZEUG-BERATER

Mit Hilfe unseres digitalen Zubehörberaters finden Sie das zu Ihrer Motorsense oder Ihrem Freischneider bzw. das zu Ihrer Anwendung optimal passende Schneidwerkzeug – einfach und schnell.



Hier geht's zum Schneidwerkzeug-Berater!

\* Frühere unverbindliche Preisempfehlung. Alle Preise sind unverbindliche Preisempfehlung des Herstellers in Euro inklusive MwSt.  
FS 38: L<sub>pa</sub>/L<sub>wa</sub>=94/105 dB(A); a<sub>w</sub>=8,0/8,0 (m/s<sup>2</sup>) / FS 55 R: L<sub>pa</sub>/L<sub>wa</sub>=96/106 dB(A); a<sub>w</sub>=8,5/8,5 (m/s<sup>2</sup>)  
FS 55: L<sub>pa</sub>/L<sub>wa</sub>=96/106 dB(A); a<sub>w</sub>=6,8/5,6 (m/s<sup>2</sup>)  
L<sub>pa</sub> = Schalldruckpegel; L<sub>wa</sub> = Schallleistungspegel; a<sub>w</sub> = Vibrationswert links/rechts; K = Unsicherheit nach Richtlinie 2006/42/EG, für Schall in dB(A) = 2,0; für Vibration in m/s<sup>2</sup> = 2

\*\* Nur solange Vorrat reicht  
Ⓣ Gewicht unbetankt, ohne Schneidwerkzeug und Schutz



ELEKTRO-HECKENSCHERE

### HSE 42

230 V · 420 W · 3,0 kg<sup>Ⓞ</sup>

Leise und leichte Elektro-Heckenschere für Hecken und Sträucher rund um das Haus. Schnittlänge: 45 cm.

**139 €**



BENZIN-HECKENSCHERE

### HS 45

27,2 cm<sup>3</sup> · 0,75 kW/1,0 PS · 4,7 kg<sup>Ⓞ</sup>

Einsteigermodell für die Gehölzpflege im Hausgarten.

Schnittlänge: 45 cm.

Auch in Schnittlänge 60 cm erhältlich.

**AKTION!**

ab **319 €** statt 359 €\*

## CARE & CLEAN KIT HS

Zur Reinigung und Pflege von STIHL Heckenscheren und Heckenschneidern.



**Im Probierpaket\*\* enthalten:**

1 × SuperClean (50 ml), 1 × Multipurpose Grease (40 g)

**AKTION!**

**7,20 €** statt 8,20 €\*



BENZIN-HECKENSCHERE

### HS 56 C-E

21,4 cm<sup>3</sup> · 0,65 kW/0,9 PS · 4,5 kg<sup>Ⓞ</sup>

Ideal für den Einsatz im Landschafts- und Gartenbau.

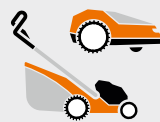
Schnittlänge: 60 cm.

**729 €**

## STIHL EMPFIEHLT

Um die Lebensdauer und maximale Leistung Ihrer STIHL Geräte zu unterstützen, empfehlen wir eine regelmäßige Pflege und Schmierung. Das erhöht die Freude an Ihrem Gerät und die Arbeiten gehen Ihnen leicht von der Hand.

In der Grafik rechts finden Sie die passenden Produkte für Ihren Gerätetyp. Für manuelle Produkte wie Gartenscheren eignet sich Multi-Spray als Schmiermittel.



#### MULTICLEAN

Sprühflasche, 500 ml

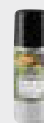
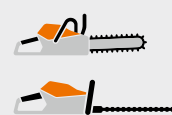
**10,70 €**



#### VARIOCLEAN

Sprühflasche, 500 ml

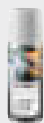
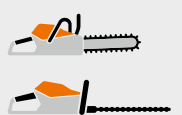
**11,80 €**



#### SUPERCLEAN

Dose, 50 ml

**5,30 €**



#### MULTISPRAY

Dose, 50 ml

**4,20 €**



HOCHDRUCKREINIGER  
**RE 80**

Max. 120 bar • max 430 l/h • 7,0 kg

Leichtes und kompaktes Einstiegsgerät mit Fahrwerk, robuster Hochdruckpumpe aus Aluminium, Rotordüse, einstellbarer Flachstrahldüse und Reinigungsmittel-Sprühset.

**AKTION!** **139 €** statt 154 €\*



HOCHDRUCKREINIGER  
**RE 90**

Max. 130 bar • max 440 l/h • 8,0 kg

Leichter und komfortabler Hochdruckreiniger mit robuster Hochdruckpumpe aus Aluminium, Rotordüse, einstellbarer Flachstrahldüse und Reinigungsmittel-Sprühset.

**AKTION!** **189 €** statt 209 €\*



DRUCKREGULIERUNG  
UND DRUCKANZEIGE  
AN DER PISTOLE

HOCHDRUCKREINIGER  
**RE 100 PLUS CONTROL**

Max. 150 bar • max 450 l/h • 9,0 kg

Besonders komfortabler und leichter Hochdruckreiniger mit dem PLUS an Komfort.

**AKTION!** **239 €** statt 269 €\*



HOCHDRUCKREINIGER  
**RE 110 PLUS**

Max. 150 bar • max 430 l/h • 20,3 kg

Robuster Hochdruckreiniger mit bürstenlosem Induktionsmotor, hochwertiger Aluminium-Pumpe und dem PLUS an Komfort.

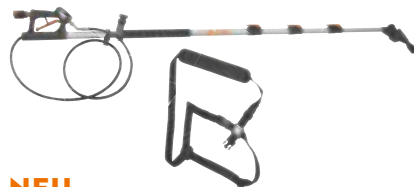
**AKTION!** **349 €** statt 379 €\*



FLÄCHENREINIGER  
**RA 90**

Ø 25,5 cm. Zur schnellen, spritzfreien Reinigung mittelgroßer Flächen. Mit Druckverstellung, Click- und Bajonettkupplung. Für RE 80 - RE 170 PLUS.

**AKTION!** **39,90 €** statt 49,20 €\*



**NEU**  
**TELESKOPSTRAHLROHR**

Ausziehbar mit Schnellverschlüssen, 1,57 - 4 m lang. Für die Reinigung schwer zugänglicher Stellen (z.B. Fassaden oder Dächer). Für RE 80 - RE 170 PLUS.

**159 €**



**FRÜHJAHRSPUTZ FÜR  
DEN AUSSENBEREICH**

Wenn die Terrasse von der Witterung gezeichnet ist: Wir zeigen Ihnen, wie Sie mit einfachen Mitteln Ihre Holzterrasse reinigen.



**NEU**  
**ROTIERENDE  
BÜRSTENWALZE**

Für die schonende Reinigung größerer, empfindlicher Oberflächen (z.B. Terrassen mit Holz- oder Steinbelägen, Fassaden oder Garagentore). Kann je nach Bedarf direkt an der Pistole, am Strahlrohr oder auch an der STIHL Teleskopstrahlrohr montiert werden. Für RE 80 - RE 170 PLUS.

**89 €**

\* Frühere unverbindliche Preisempfehlung. Alle Preise sind unverbindliche Preisempfehlung des Herstellers in Euro inklusive MwSt.

RE 80: L<sub>pa</sub>/L<sub>wa</sub>=75/89 dB(A); a<sub>w</sub>≤2,5 (m/s<sup>2</sup>) / RE 90: L<sub>pa</sub>/L<sub>wa</sub>=76/90 dB(A); a<sub>w</sub>≤2,5 (m/s<sup>2</sup>)

RE 100 PLUS CONTROL: L<sub>pa</sub>/L<sub>wa</sub>=76/89 dB(A); a<sub>w</sub>≤2,5 (m/s<sup>2</sup>) / RE 110 PLUS: L<sub>pa</sub>/L<sub>wa</sub>=73/85 dB(A); a<sub>w</sub>≤2,5 (m/s<sup>2</sup>)

L<sub>pa</sub> = Schalldruckpegel; L<sub>wa</sub> = Schallleistungspegel; a<sub>w</sub> = Vibrationswert links/rechts; K = Unsicherheit nach Richtlinie 2006/42/EG, für Schall in dB(A) = 2,0; für Vibration in m/s<sup>2</sup> = 2



### HELMSET FUNCTION BASIC

Leichtes Einsteigermodell mit großem Nylonvisier. Elastische Visierdichtungen am Helmschirm gegen Schmutzeintritt. Gehörschutz SNR 24 (EN 352, EN 397, EN 1731).

**AKTION!** **40 €** statt 47 €\*



### GEHÖRSCHUTZBÜGEL CONCEPT 24 F

Bequemer Gehörschutzbügel für sicheres Arbeiten bei großer Lautstärke. Gepolsterter Bügel und Softkissen sorgen für angenehmen Tragekomfort. Praktisch faltbar. Gehörschutz SNR 24 (EN 352).

**31,70 €**



### SCHUTZBRILLE DYNAMIC CONTRAST

UV-abweisende Schutzbrille sorgt für beste Sicht bei wenig Licht. Das kratz- feste, beschlagfreie Brillenglas schützt Augen- und Seitenpartien. Beschussklasse F (EN 166).

**17,40 €**



### FUNCTION SENSOTOUCH

Auch bei der Arbeit mit der Säge sind Smartphone oder Tablet ständige Begleiter. Mit dem Handschuh FUNCTION SensoTouch können Sie alle Touch-Oberflächen problemlos bedienen, ohne den Handschuh ausziehen zu müssen.

**AKTION!** **3,90 €** statt 4,70 €\*



### JACKE FUNCTION ERGO

Aus besonders robustem Material für lange Haltbarkeit. Elastische Einsätze, Belüftungseinsätze zur Ventilation, Erste-Hilfe-Tasche, zwei Brust-Reißverschlusstaschen, Reflexstreifen und hoher Warnfarbenanteil für bessere Sichtbarkeit.

**AKTION!** **99 €** statt 118 €\*



### BUNDHOSE FUNCTION ERGO

Aus besonders robustem Material für lange Haltbarkeit. Mit geprüftem Schnittschutz (EN 381), elastische Einsätze, Belüftungsreißverschlüsse zur Ventilation, Reflexeinsätze für gute Sichtbarkeit.

**AKTION!** **120 €** statt 138 €\*



### MOTORSÄGEN- GUMMISTIEFEL SPECIAL

Handgefertigter Motorsägen-Gummistiefel aus Naturkautschuk. Grobstollige, selbstreinigende Gummisohle mit guter Haftung. Gummischicht mit Schnürung.

Größe 36-50

je **122 €**





ELEKTRO-MOTORSÄGE  
**MSE 141**

230 V • 1,4 kW • 3,6 kg<sup>®</sup>

Handliches, leichtes Einstiegsmodell mit guter Schnittleistung und dem zusätzlichen Kettenbremssystem STIHL QuickStop Super für mehr Sicherheit. Schienenlänge: 30 cm. Auch in Schienenlänge 35 cm erhältlich.

ab **189 €**



BENZIN-MOTORSÄGE  
**MS 162**

30,1 cm<sup>3</sup> • 1,2 kW/1,6 PS • 4,5 kg<sup>®</sup>

Einstiegsmodell zum Brennholzsägen und für kleinere Pflegearbeiten. Mit leistungsstarkem STIHL 2-MIX-Motor, seitlicher Kettenspannung und STIHL Antivibrationssystem. Schienenlänge: 30 cm.

**199 €**



BENZIN-MOTORSÄGE  
**MS 231**

42,6 cm<sup>3</sup> • 2,0 kW/2,7 PS • 4,8 kg<sup>®</sup>

Leistungsstarke Benzin-Motorsäge zum Brennholzsägen. Für Arbeiten im privaten Bereich und in Handwerksbetrieben. Lange Serviceintervalle durch Langzeit-Luftfiltersystem. Schienenlänge: 30 cm. Auch in Schienenlänge 35 cm erhältlich.

**AKTION!**

ab **549 €** statt 579 €\*



BENZIN-MOTORSÄGE  
**MS 261 C-M**

50,2 cm<sup>3</sup> • 3,0 kW/4,1 PS • 4,9 kg<sup>®</sup>

Universelle Profi-Benzin-Motorsäge für forstwirtschaftliche Arbeit in kleineren und mittleren Beständen. Einfaches Starten und optimale Motorleistung dank STIHL M-Tronic. Schienenlänge: 35 cm. Auch in Schienenlänge 40 cm erhältlich.

**AKTION!**

ab **1.067 €** statt 1.187 €\*

**STIHL SERVICE KITS**

Mit den Service Kits für STIHL Benzin-Motorsägen können Sie einfache Wartungsarbeiten selbst durchführen. Dazu erhalten Sie **pro Kit je eine Zündkerze, einen Kraftstofffilter sowie einen Vlies- oder HD2-Luftfilter**. Durch proaktive, regelmäßige Standard-Wartungen können Sie nicht nur Maschinenteile und Bauteile vor Schmutz oder Beschädigungen schützen, sondern gleichzeitig auch die Lebensdauer Ihrer Motorsäge erhöhen.

STIHL Service Kits erhältlich für verschiedene Modelle.



ab **13,30 €**

**STIHL SERVICEPAKETE**

**DAMIT IHRE GERÄTE IMMER EINSATZBEREIT SIND, WENN SIE SIE BRAUCHEN.**

Um die volle Leistungsfähigkeit Ihrer Geräte dauerhaft über viele Jahre zu bewahren, bringen Sie Ihre STIHL Geräte regelmäßig zum Service und profitieren Sie von den STIHL Servicepaketen. Wir sorgen dafür, dass Ihre Geräte stets einsatzbereit sind – kompetent, zuverlässig und schnell!



\* Frühere unverbindliche Preisempfehlung. Alle Preise sind unverbindliche Preisempfehlung des Herstellers in Euro inklusive MwSt.  
**MSE 141:** L<sub>pa</sub>/L<sub>wa</sub>=90/101 dB(A); a<sub>w</sub>=3,3/4,2 (m/s<sup>2</sup>) / **MS 162:** L<sub>pa</sub>/L<sub>wa</sub>=100/111 dB(A); a<sub>w</sub>=3,2/3,0 (m/s<sup>2</sup>)  
**MS 231:** L<sub>pa</sub>/L<sub>wa</sub>=103/113 dB(A); a<sub>w</sub>=3,9/3,9 (m/s<sup>2</sup>) / **MS 261 C-M:** L<sub>pa</sub>/L<sub>wa</sub>=105/114 dB(A); a<sub>w</sub>=3,5/3,5 (m/s<sup>2</sup>)  
 L<sub>pa</sub> = Schalldruckpegel; L<sub>wa</sub> = Schalleistungspegel; a<sub>w</sub> = Vibrationswert links/rechts; K = Unsicherheit nach Richtlinie 2006/42/EG, für Schall in dB(A) = 2,0; für Vibration in m/s<sup>2</sup> = 2

① Gewicht ohne Kabel, Sägekettenhaftöl, Führungsschiene und Sägekette  
 ② Gewicht unbetankt, ohne Führungsschiene und Sägekette

AKKU-MOTORSENSE

**FSA 45**

18 V • 0,24 kW • 2,3 kg<sup>®</sup>

Kompakte Akku-Motorsense für einfache Trimm- und Ausputzarbeiten. Schneidkreis-Durchmesser:  $\leq$ 250 mm.

**FSA 45** MIT INTEGRIERTEM AKKU



**129 €**



AKKU-HECKENSCHERE

**HSA 45**

18 V • 2,3 kg<sup>®</sup>

Sehr leichte Akku-Heckenschere mit guter Schnittleistung zum Trimmen von Sträuchern und Hecken im hausnahen Bereich. Schnittlänge: 50 cm.

**HSA 45** MIT INTEGRIERTEM AKKU

**129 €**



AKKU-BLASGERÄT

**BGA 45**

18 V • 5 N<sup>®</sup> • 2,2 kg<sup>®</sup>

Handliches Akku-Blasgerät zur Reinigung kleiner Flächen im hausnahen Bereich.

**BGA 45** MIT INTEGRIERTEM AKKU

**129 €**



① Gewicht inklusive Akku  
 ② Kraftangabe in Newton (N)  
 zum Vergleich der Leistung  
 von Bläsergeräten

**FSA 45:** L<sub>tot</sub>/L<sub>max</sub> 77/87 dB(A), a<sub>w</sub> = 14/15 (m/s<sup>2</sup>) / **HSA 45:** L<sub>tot</sub>/L<sub>max</sub> 75/83 dB(A), a<sub>w</sub> = 14/15 (m/s<sup>2</sup>) / **BGA 45:** L<sub>tot</sub>/L<sub>max</sub> 76/87 dB(A), a<sub>w</sub> = 3,2 (m/s<sup>2</sup>)  
 LpA = Schalldruckpegel, LWA = Schalleistungspegel, a<sub>w</sub> = Vibrationswert links/rechts, K = Unsicherheit nach Richtlinie 2006/42/EG, für Schall in dB(A) = 2,0; für Vibration in m/s<sup>2</sup> = 2  
 Alle Preise sind unverbindliche Preisempfehlungen des Herstellers in Euro inklusive Mehrwertsteuer. Aktionsangebote gültig nur solange Vorrat reicht.  
 Aus Angaben oder Abbildungen dieses Prospektes können keine Ansprüche geltend gemacht werden. Änderungen in Technik, Form und Ausstattung vorbehalten.

**GROßES GEWINNSPIEL  
 MITMACHEN UND CHANCE NUTZEN!**

Füllen Sie einfach diese Teilnahmekarte aus und geben den Abschnitt bei uns ab. Wir freuen uns über Ihren Besuch. Die STIHL Vertriebszentrale AG & Co. KG verlost folgende Preise:

**1. PREIS**



SET AKKU-MOTORSÄGE

**MSA 60 C-B**

mit AK 20 und AL 101

Wert: 339 €

**2. PREIS**



SET AKKU-HECKENSCHERE

**HSA 50**

mit AK 10 und AL 101

Wert: 269 €

**3. PREIS**



AKKU-MOTORSENSE

**FSA 45**

mit integriertem Akku

Wert: 129 €

NAME \_\_\_\_\_

ANSCHRIFT \_\_\_\_\_

TELEFON \_\_\_\_\_

E-MAIL \_\_\_\_\_



**Teilnahmebedingungen:** Teilnahmeschluss ist der **31.05.2024**. Es gilt das Datum des Eingangs beim STIHL Fachhandel. Teilnahme an der Verlosung ab 18 Jahren. Die Gewinner/-innen werden schriftlich benachrichtigt. Der Gewinn kann nicht ausbezahlt oder getauscht werden. Mitarbeitende der STIHL Unternehmensgruppe sind von der Teilnahme ausgeschlossen. Die Daten der Teilnehmer/-innen werden ausschließlich zu Zwecken des Gewinnspiels erhoben und im Anschluss wieder gelöscht. Der Rechtsweg ist ausgeschlossen.



TZ3

[www.blauer-engel.de/uz195](http://www.blauer-engel.de/uz195)

Dieses Druckerzeugnis wurde mit dem Blauen Engel ausgezeichnet